

Vermiculite Datenblatt

Bulgarien



Daten, Fakten und Informationen

Vermiculite in seiner Anwendungsvielfalt

Umweltschutz



Putz- und Mörtel Industrie



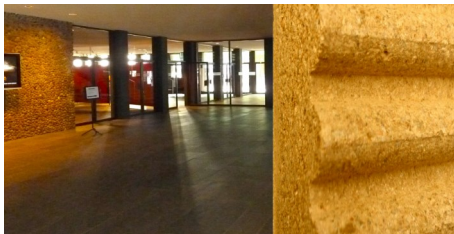
Sanierung & Trockenbau



Anlagenbau & Ofenbau



Brandschutz & Akustik



Transport & Verpackung



Automotive



Stahlwerke & Giessereien



Orthopädie & Modellbau



Glasproduktion



Viehzucht & Landwirtschaft Pflanzenzucht & Gartenbau

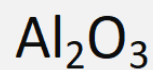


Chemische und Physikalische Werte

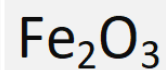
- pH-Wert ca. Ph-Wert ca. 7-9
- Sintertemperatur ca. 1.260 °C
- Schmelzpunkt ca. 1.300 - 1.430 °C
- Keine Silikose, Gewerbehygiene
- Nichtbrennbarkeit Klasse A1
- Wärmeleitfähigkeit 0,07 W/mK (DIN 4108)
- Schüttdichte 100 -125 g/Ltr (DIN 1060)
- Stampfvolumen 650 - 900 ml/100 gr



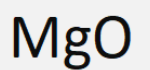
ca. 41%



ca. 11%



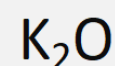
ca. 11%



ca. 24%



ca. 3%



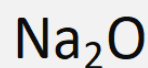
ca. 0.77%



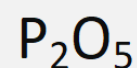
ca. 0.94%



ca. 0.12%



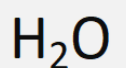
ca. 0.05%



ca. 0.4%



ca. 0.3%



ca. 13%

Produktbeschreibung

Roh-Vermiculite BG

Typ: Crude Boden - 0.30 mm ultra fine

Dimension	Quota	Fokus
Boden	40 - 70 %	90%
0.18 mm	30 - 50 %	
0.30 mm	0 - 10 %	



Lieferform & Schüttgewicht

- Farbe: goldbraun bis silbrig-weiß
- Partikelgröße: Boden-0,30 mm
- Schüttdichte: 1.000-1.200 kg/m³
- Verpackt im Big Bag 1,2 to
- Fokus: minimum 90 % Gewicht innerhalb der Partikelgröße

Typ: Crude 0.25 - 0.43 mm micron

Dimension	Quota	Fokus
Boden	0 - 5 %	90%
0.18 mm	0 - 8 %	
0.25 mm	25 - 50 %	
0.32 mm	25 - 40 %	
0.43 mm	10 - 40 %	
0.71 mm	0 - 5 %	



Lieferform & Schüttgewicht

- Farbe: goldbraun bis silbrig
- Partikelgröße: 0,25-0,43 mm
- Schüttdichte: 1.000-1.200 kg/m³
- Verpackt im Big Bag 1,2 to
- Fokus: minimum 90 % Gewicht innerhalb der Partikelgröße

Typ: Crude 0.43 - 1.00 mm superfine

Dimension	Quota	Fokus
Boden	0 - 1 %	90%
0.25 mm	0 - 5 %	
0.32 mm	0 - 5 %	
0.43 mm	5 - 25 %	
0.50 mm	40 - 55 %	
0.71 mm	20 - 40 %	
1.00 mm	5 - 12 %	
1.40 mm	0 - 5 %	



Lieferform & Schüttgewicht

- Farbe: goldbraun bis silbrig
- Partikelgröße: 0,43-1,00 mm
- Schüttdichte: 1.000-1.200 kg/m³
- Verpackt im Big Bag 1,2 to
- Fokus: minimum 90 % Gewicht innerhalb der Partikelgröße

Expandiertes Vermiculite BG

Vermiculite wird hergestellt aus einem Aluminium-Eisen-Magnesium-Silikat, welches - schockartig einer hohen Temperatur ausgesetzt - und ein Vielfaches seines ursprünglichen Volumens expandiert. Vermiculite ist steril, bakterien- und keimfrei.

Mischung 0 - 0,5 mm micron

Dimension	Quota	Fokus
Boden > mm	1 - 5 %	90%
0.25 bis 0.50 mm	10 - 25 %	
0.50 bis 1.00 mm	65 - 85 %	
1.00 bis 2.00 mm	0 - 5 %	



Lieferform & Schüttgewicht

- Gewicht ca. 100 -110 kg/m³
- Verpackt in 100 Liter Säcken à 10 kg à 27 Sack/Palette, im Big Bag oder als Silo.

Mischung	1 - 2 mm		superfine	
Dimension			Quota	Fokus
Boden	mm		0 - 5 %	
0.25 bis 0.50	mm		1 < 10 %	
0.50 bis 1.00	mm		30 - 50 %	90%
1.00 bis 2.00	mm		35 - 60 %	
2.00 bis 3.15	mm		0 - 5 %	



Lieferform & Schüttgewicht

- Gewicht ca. 100 -110 kg/m³
- Verpackt in 100 Liter Säcken à 10 kg à 27 Sack/Palette, im Big Bag oder als Silo.

Das ultraleichte Vermiculite aus umweltschonendem, mineralischem Granulat

Vermiculite ist ein natürliches Glimmermineral und besitzt aufgrund seiner kristallinen Struktur außerordentliche Eigenschaften. In unseren Anlagen wird das Material schockartig bei weit über 1.000 °C erhitzt (Exfoliationsvorgang). Die plättchenartigen Minerale blähen sich dank dieser industriellen Veredlung akkordeonähnlich auf und schließen Millionen kleinster Luftzellen in ihre Lamellen ein. Unter dem Mikroskop ist die wurmartige Verformung zu sehen, die dem zuschlagsfreien Naturstoff den Namen gegeben hat (Vermis = lat. Wurm). Das Ergebnis ist eine einzigartige Porosität von bis zu 90%. Vermiculite ist steril, bakterien- und keimfrei.

